

Wichtige Information zur Auslegung und Beteiligung zum Entwurf des Raumordnungsplans Wind (ROPW)

Die Verbandsversammlung des Planungsverbands der Region Chemnitz hat nun den **Entwurf des Raumordnungsplans Wind (ROPW)** veröffentlicht.

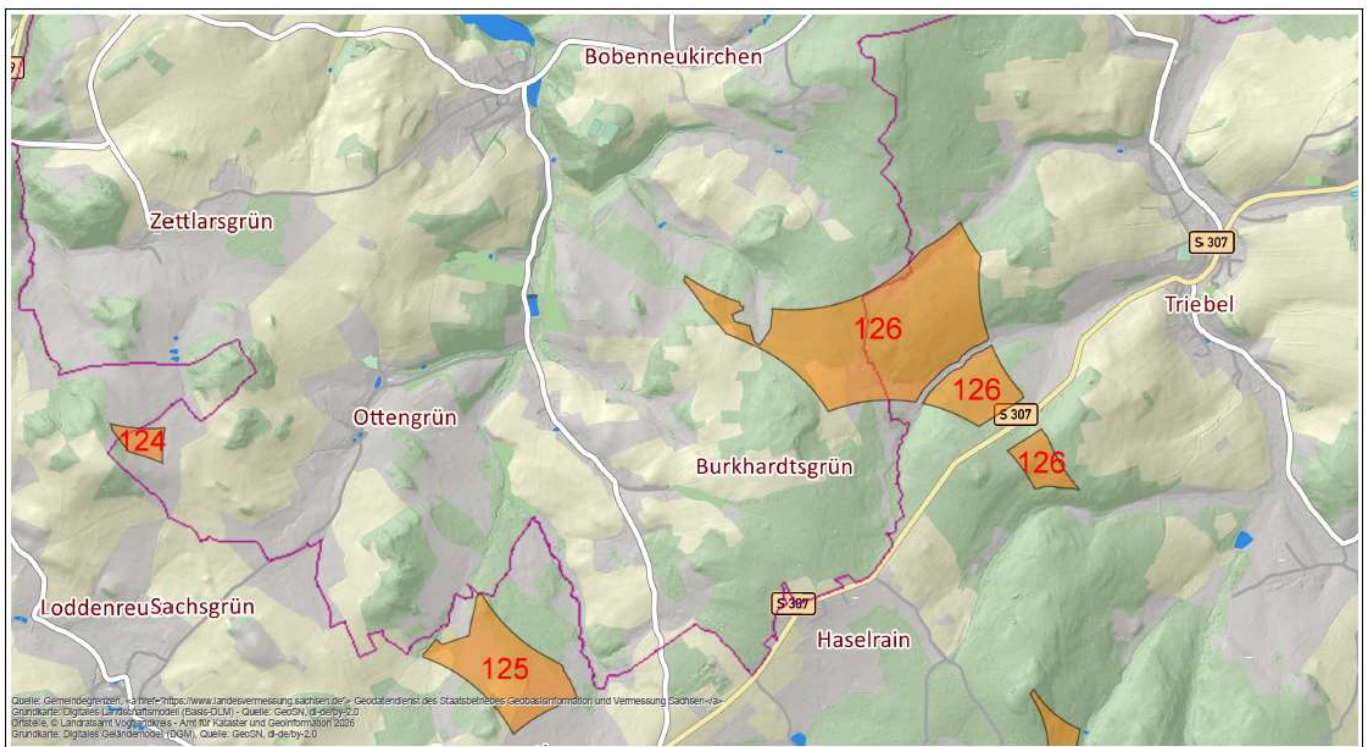
→ Ein **Beteiligungsverfahren** dazu findet im Zeitraum vom **4. Mai 2026 bis einschließlich 6. Juli 2026** statt.

→ Der Entwurf des ROPW umfasst die textlichen und zeichnerischen Festlegungen zur Windenergienutzung sowie deren Begründungen. Zum Entwurf des ROPW und seiner Begründung gehören auch Tabellen, Karten und Anhänge, einschließlich des Umweltberichtes.

→ Die Veröffentlichung erfolgt digital im Internet im Online-Portal des Planungsverbands unter www.pv-rc.de/cms/ropw.html, zusätzlich zur Veröffentlichung im Internet erfolgt die öffentliche Auslegung der Unterlagen u.a. im Bauordnungsamt des Landratsamtes Vogtlandkreis in der Bahnhofstraße 42-48 in Plauen.

→ Eine Beteiligung in Form von Stellungnahmen hat direkt an/über den Planungsverband Region Chemnitz zu erfolgen – weitere Informationen / Details (auch Karten usw.) finden Sie dazu unter <https://beteiligung-regionalplan.de/rpchemnitz/index.php>

→ Die untere Karte aus dem Geoportal Vogtlandkreis zeigt die angedachten Windenergiegebiete auf dem Gebiet der Gemeinde Bösenbrunn bzw. Triebel (welche auch für Bösenbrunn relevant sind).



Quelle: Gemeindegrenzen: <https://www.landesvermessung.sachsen.de/>; Geodatenportal des Staatsbetriebes Geobasisinformation und Vermessung Sachsen; Grundkarte: Digitales Ländersystemmodell (Basic-DLM) - Quelle: GeoN, d-deby-2.0; BfL: © Landratsamt Vogtlandkreis - Amt für Kataster und Geoinformation 2026; Grundkarte: Digitales Ländersystemmodell (DLM), Quelle: GeoN, d-deby-2.0

Kostenfreie Nutzung des Geoportals nur für den privaten nicht kommerziellen Gebrauch! (Quellenangabe erforderlich) Informationen aus den Datenbeständen des Geoportals dürfen nicht als amtlicher Nachweis für den Vollzug rechtlicher Vorgaben verwendet werden.

© Landratsamt Vogtlandkreis, Postplatz 6, 08523 Plauen.
<https://geoportal.vogtlandkreis.de>

19.05.2026

Maßstab 1 : 31 999



Legende

Gemeindegrenzen



Entwurf des Raumordnungsplans Wind (ROPW)